

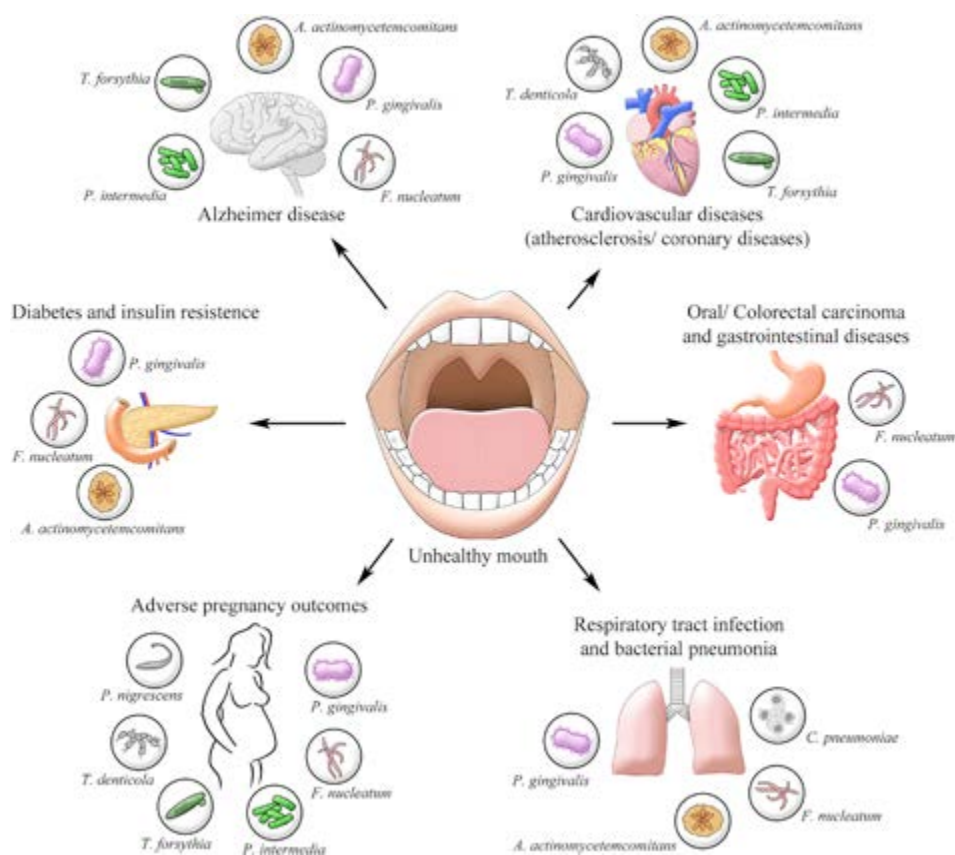
IL TEMA DELLA SOSTENIBILITÀ AMBIENTALE, UNITO AL CONCETTO DI BELLEZZA SENZA ARTEFATTI, HA PORTATO ALL'AUMENTO DELLA RICHIESTA DI PRODOTTI GREEN, SEMPLICI E MAGGIORMENTE SICURI

GRUPPO BIOFARMA

TENDENZE ORAL CARE NELLA LINEA SOLIDA

Lo sa bene il Gruppo Biofarma, realtà industriale italiana ed europea di riferimento sul mercato per lo sviluppo, la produzione e il confezionamento per conto terzi di integratori alimentari, dispositivi medici, farmaci a base di probiotici e cosmetici, che ha recentemente sviluppato una completa linea di formulazioni solide per l'igiene orale. Il Gruppo ha un ruolo attivo nella cosmetica solida attraverso lo sviluppo e la produzione di cosmetici per viso, capelli e corpo altamente performanti, accomu-

FIGURA 1 |
Rappresentazione schematica di diverse patologie sistemiche e della loro associazione con patogeni orali



(¹ Fonte: "Association between periodontal pathogens and systemic disease" Fiona Q.Buia, Cassio Luiz CoutinhoAlmeida-da-Silva, BrandonHuynh, AlstonTrinh, Jessica Liu, Jacob Woodward, Homer Asadi, David M.Ojcius. Department of Biomedical Sciences, University of the Pacific, Arthur Dugoni School of Dentistry, San Francisco, CA, USA, Immunobiology Program, Biophysics Institute, Federal University of Rio de Janeiro, Rio de Janeiro, Brazil)

nati da packaging sostenibili, il cui utilizzo presenta molteplici vantaggi. Essendo formulati senza o con un bassissimo contenuto di acqua, possono essere realizzati senza l'uso di conservanti perché diminuisce la probabilità di proliferazione batterica e deperimento del prodotto. Sono altamente performanti in quanto possiedono formule più ricche di attivi e concentrate e pertanto più durevoli dei prodotti tradizionali. La grande diffusione dei prodotti di bellezza solida ha indotto il Gruppo a promuovere lo sviluppo di soluzioni solide applicabili anche nel mondo dell'oral care. La salute della bocca è importantissima per molti aspetti della vita di tutti i giorni, perché una bocca curata infonde tranquillità e serenità in ambito psicologico, relazionale e fisiologico, facilitando la socializzazione e le relazioni interpersonali.

Negli ultimi anni, oltre al tema estetico, è diventato sempre più rilevante anche l'aspetto della salute del cavo orale, tanto che diversi paesi nel mondo stanno sensibilizzando la popolazione sull'importanza dell'igiene dentale per tenere lontani disturbi antiestetici e fastidiosi come placche, carie, dolore alla bocca e al viso, malattie parodontali. Vasta è la bibliografia scientifica che negli ultimi anni ha investigato la correlazione tra salute del cavo orale, infiammazione e malattia sistemica.

I risultati convergono nell'affermare che le malattie parodontali possono predisporre

gli individui a diverse malattie sistemiche come le malattie cardiovascolari, il cancro orale e coloretale, le malattie gastrointestinali, le infezioni del tratto respiratorio e la polmonite, gli esiti negativi della gravidanza, il diabete e la resistenza all'insulina e il morbo di Alzheimer.

Due le grandi tendenze di un settore, quello dell'igiene dentale, che sta affrontando importanti cambiamenti: da una parte le offerte incrementano e si diversificano per cercare di creare nuovi appeal tra i consumatori, dall'altra il consumatore è più consapevole ed esige il prodotto adatto a lui e sempre più in linea con i trend del momento.

Dentifricio e collutorio in compresse

A partire da questo contesto di riferimento, i laboratori di R&S di Biofarma hanno sviluppato una linea completa di dentifrici e collutori in compresse.

Il dentifricio e il collutorio in compressa masticabile essendo waterless, rappresentano una soluzione innovativa e una valida alternativa sostenibile ai prodotti convenzionali perché limitano al minimo gli sprechi di prodotto e di plastica. Il collutorio in compressa masticabile è una soluzione ancora più sostenibile se si pensa al risparmio di acqua che deriva dalla sua produzione.

Entrambe le formulazioni sono costituite da

I vantaggi delle soluzioni solide

Le soluzioni solide per l'oral care sono sicuramente l'opzione migliore per quanti desiderano coniugare sostenibilità e salute. Non

si generano sprechi, in quanto le compresse sono monodose rendendo disponibile ogni volta la giusta quantità da utilizzare. Essendo soluzioni pressate a secco, non contengono liquidi, limitando peso e volume, con ricadute virtuose in termini di efficienza a livello di logistica dal produttore al consumatore finale. A livello di formulazione Biofarma Group ha prestato la massima attenzione agli ingredienti, tutti naturali ed essenziali, funzionali a garantire le medesime prestazioni di pulizia e igiene delle soluzioni classiche di dentifricio e del collutorio. Non trascurabile, infine, il vantaggio della portabilità del prodotto, che si presta ad essere comodamente disponibile in viaggio, a scuola o in ufficio.

In sintesi, l'approccio alle soluzioni solide per l'oral care ha dato vita a formulazioni green certificabili e in linea con la filosofia contemporanea del "less is more": pochi ingredienti, solo quelli necessari, sapientemente studiati per creare sempre nuove combinazioni, per dare vita a prodotti trasparenti, affidabili, nel pieno rispetto dell'ambiente e degli animali. Anche la scelta delle materie prime è accorta, poiché viene valutata la metodologia di produzione delle stesse premiando quelle che rispondono ai requisiti di sostenibilità. Entro il 2025, due terzi della popolazione globale dovrà fare fronte ad una forte mancanza d'acqua: se le previsioni sono corrette, sarà fondamentale orientare anche l'industria del beauty verso soluzioni che possano ridurre il consumo di questo bene così prezioso.

una miscela di ingredienti selezionati per la loro specifica solubilità in modo da garantire una facile dissoluzione in bocca della compressa.

Le compresse di dentifricio sono formulate con agenti detergenti selezionati per pulire accuratamente denti e gengive, mentre i microgranuli di silice aiutano a ristabilire la normale lucentezza dei denti senza danneggiare lo smalto. I carbonati e lo xilitolo contribuiscono a neutralizzare gli acidi della placca e il mix di aromi aiuta a mantenere un alito fresco a lungo. L'elemento che più contraddistingue la formulazione del dentifricio è rappresentato dalla possibilità di contenere una miscela effervescente che oltre a facilitare la disgregazione della compressa, funge da booster per la formazione di schiuma.

Il collutorio, da utilizzare dopo aver spazzolato i denti, non contiene necessariamente detergenti ma è formulato con una miscela di ingredienti che aiuta a ridurre l'accumulo di placca batterica sulle superfici dentarie e a rinfrescare l'alito coadiuvando la protezione del cavo orale senza sostituirsi a dentifricio e spazzolino.

L'utilizzo di entrambe le soluzioni è molto semplice. La compressa dentifricio va masticata direttamente in bocca e mescolata con la saliva per creare una schiuma leggera. A questo punto è sufficiente spazzolare i denti con lo spazzolino per circa tre minuti e infine risciacquare. La compressa di collutorio è ancora più semplice da utilizzare: è sufficiente masticare una compressa e con l'aggiunta di un sorso d'acqua si crea un liquido da far passare in tutti gli spazi interdentali per uno sciacquo di circa sessanta secondi. I prodotti rappresentano la perfetta combinazione di una forma galenica (la compressa), tipica dei prodotti integratori con le proprietà e i vantaggi di un cosmetico.

Grazie alla tecnologia utilizzata, sono formule versatili che si prestano ad ampio range di personalizzazione sia in termini



R&D del gruppo Biofarma

La strategia del Gruppo rispetto all'innovazione è incentrata sul valore delle persone e sulla loro professionalità come elemento differenziante. Per questo motivo, nei laboratori di R&S, operano più di 50 specialisti con competenze specifiche per ciascuna area di riferimento: integratori alimentari, dispositivi medici, cosmetici. Da questo know-how nascono le idee, i prodotti e i processi produttivi inediti che permettono di realizzare, anticipandole, le esigenze dei clienti, fattore strategico per una CDMO che vuole competere a livello internazionale, facendosi, al contempo, promotrice di soluzioni innovative con una visione globale e lungimirante sui temi di maggiore interesse. Consapevoli che, in un mondo in veloce evoluzione, essere socialmente responsabili è un principio quotidiano irrinunciabile per tutti, che impone a ciascuno comportamenti virtuosi, fuori e dentro i confini aziendali.
(www.biofarmagroup.com)

di formati, colori, aromi, attivi funzionali e packaging. Con riferimento alle soluzioni di packaging, il dentifricio e il collutorio solidi si prestano a tutte le tipologie tipiche delle compresse. Il formato leggero, non ingombrante e pre-dosato le rende facili da trasportare, permettendo di portare con sé solo il quantitativo necessario.

Sempre nell'ottica di soddisfare le esigenze dei clienti è stata creata una linea di prodotti con diversi posizionamenti e che include dentifricio e collutorio con attivi whitening, antiplacca, con fluoro remineralizzante e anticarie, con antibatterico naturale, con enzimi per il benessere gengivale e infine con probiotici.

Nuove formulazioni a base di probiotici

È risaputo che la mucosa orale, per poter conservare la propria capacità protettiva, deve preservare l'equilibrio del proprio microbiota.

Le carie consistono in un processo distruttivo dei tessuti duri del dente ad opera di microrganismi nocivi presenti nel cavo orale. I probiotici possono contrastare la presen-

za di questi batteri riducendo l'incidenza e il rischio di carie e stimolando la microflora benefica a discapito di eventuali microrganismi patogeni.

Essendo formulate senza acqua, le compresse dentifricio permettono di mantenere i probiotici vivi fino al momento dell'uso, affinché possano esprimere i loro effetti benefici attraverso la colonizzazione della mucosa orale.

Oral-Beauty: le soluzioni solide ad effetto whitening

Per sentirci liberi di sorridere ogni volta che vogliamo è, tuttavia, fondamentale poter contare su un sorriso sano, presupposto per la sua bellezza.

Il crescente successo di prodotti e tecnologie che rendono il sorriso più bianco testimoniano che oggi, anche nell'ambito dell'oral care, per i consumatori salute e bellezza rappresentano due facce della stessa medaglia. Del resto, sono molti i fattori che favoriscono l'ingiallimento dei denti e la perdita di brillantezza: il fumo di sigaretta, il caffè, lo scarso consumo di frutta ed il naturale processo di invecchiamento.

La speciale formulazione di dentifricio solido ad effetto whitening contiene un complesso che libera perossido di idrogeno per rimuovere le sostanze responsabili dell'ingiallimento dei denti e utilizza microgranuli di silice per ristabilire la normale lucentezza senza danneggiare lo smalto. Il fluoruro di sodio previene la formazione delle carie, il bicarbonato e lo xilitolo contribuiscono a neutralizzare gli acidi della placca ed infine la combinazione di aromi aiuta a mantenere un alito fresco a lungo. ●